

«СОГЛАСОВАНО»  
Первый заместитель главы  
администрации МО  
город Ирбит



Н.В. Юдин  
20\_\_ г.

«УТВЕРЖДАЮ»

Руководитель МБОУ

«Школа №1»



Р.Т. Горбунов  
« 5 » октября 2017 г.

«СОГЛАСОВАНО»  
Начальник ОГИБДД  
МО МВД России «Ирбитский»  
капитан полиции



А.С. Митряшов  
20\_\_ г.

## ПАСПОРТ

дорожной безопасности образовательного учреждения

(типовой)

Муниципального бюджетного общеобразовательного учреждения

муниципального образования город Ирбит

«Средняя общеобразовательная школа №1»

(начальная школа)

## Общие сведения

Муниципальное бюджетное общеобразовательное учреждение  
муниципального образования город Ирбит  
«Средняя общеобразовательная школа №1»

Юридический адрес: город Ирбит, ул. Свободы, 24

Фактический адрес: город Ирбит, ул. Красноармейская, 1

Руководители образовательного учреждения:

Директор (руководитель): Горбунов Роман Гаврилович 6-38-54

Заместитель директора

по учебной работе: Вихрева Татьяна Геннадьевна 6-38-57

Заместитель директора

по воспитательной работе: Шушарина Ирина Адольевна 6-38-57

Ответственные работники

муниципального органа

образования: методист МКУ «Комплексный центр системы образования»

Окулова Юлия Анатольевна 6 – 30 – 55

Ответственные от

Госавтоинспекции: Щёкотова Е.В., Малиев С.В.; участковый инспектор  
Юдин А.Н., инспектор ПДН А.В. Рожков

Ответственные работники

за мероприятия по профилактике

детского травматизма: Шушарина Ирина Адольевна, заместитель  
директора по ВР 6-38-57

Руководитель или ответственный  
работник дорожно-эксплуатационной  
организации, осуществляющей  
содержание улично-дорожной

сети (УДС)\*: Мартынов Александр Васильевич, ио директора МБУ МО  
город Ирбит «Благоустройство», телефон 4-55-20

\* Дорожно-эксплуатационные организации, осуществляющие содержание УДС и ТСОДД, несут ответственность в соответствии с законодательством Российской Федерации (Федеральный закон «О безопасности дорожного движения» от 10 декабря 1995 г. № 196-ФЗ, Кодекс Российской Федерации об административных правонарушениях, Гражданский кодекс Российской Федерации).

Руководитель или ответственный работник дорожно-эксплуатационной организации, осуществляющей содержание технических средств организации дорожного движения (ТСОДД): Радионов Александр Фёдорович, директор МБУ МО город Ирбит БДД «Сигнал», телефон 6 – 26 – 71

Количество учащихся: 269

Наличие уголка по БДД имеется на первом этаже  
*(если имеется, указать место расположения)*

Наличие класса по БДД - отсутствует

Наличие автогородка (площадки) по БДД - отсутствует

Наличие автобуса в образовательном учреждении - отсутствует  
*(при наличии автобуса)*

Владелец автобуса \_\_\_\_\_  
*(образовательное учреждение, муниципальное образование и др.)*

Время занятий в образовательном учреждении:

1-ая смена: 8.30 – 14.45 (период)

2-ая смена: \_\_\_\_\_ - \_\_\_\_\_ - \_\_\_\_\_ (период)

внеклассные занятия: 15.00 – 16.00 (период)

Телефоны оперативных служб:

01- единая служба спасения

02 - полиция

03- скорая медицинская помощь

Начальник ОГИБДД МО МВД России «Ирбитский»  
капитан полиции Д.С. Митряшов - 6-60-27

**Дежурная часть** ОГИБДД ММО МВД России «Ирбитский 6-25-72

**Телефон доверия** ОГИБДД ММО МВД России «Ирбитский 6-62-67

## **Содержание**

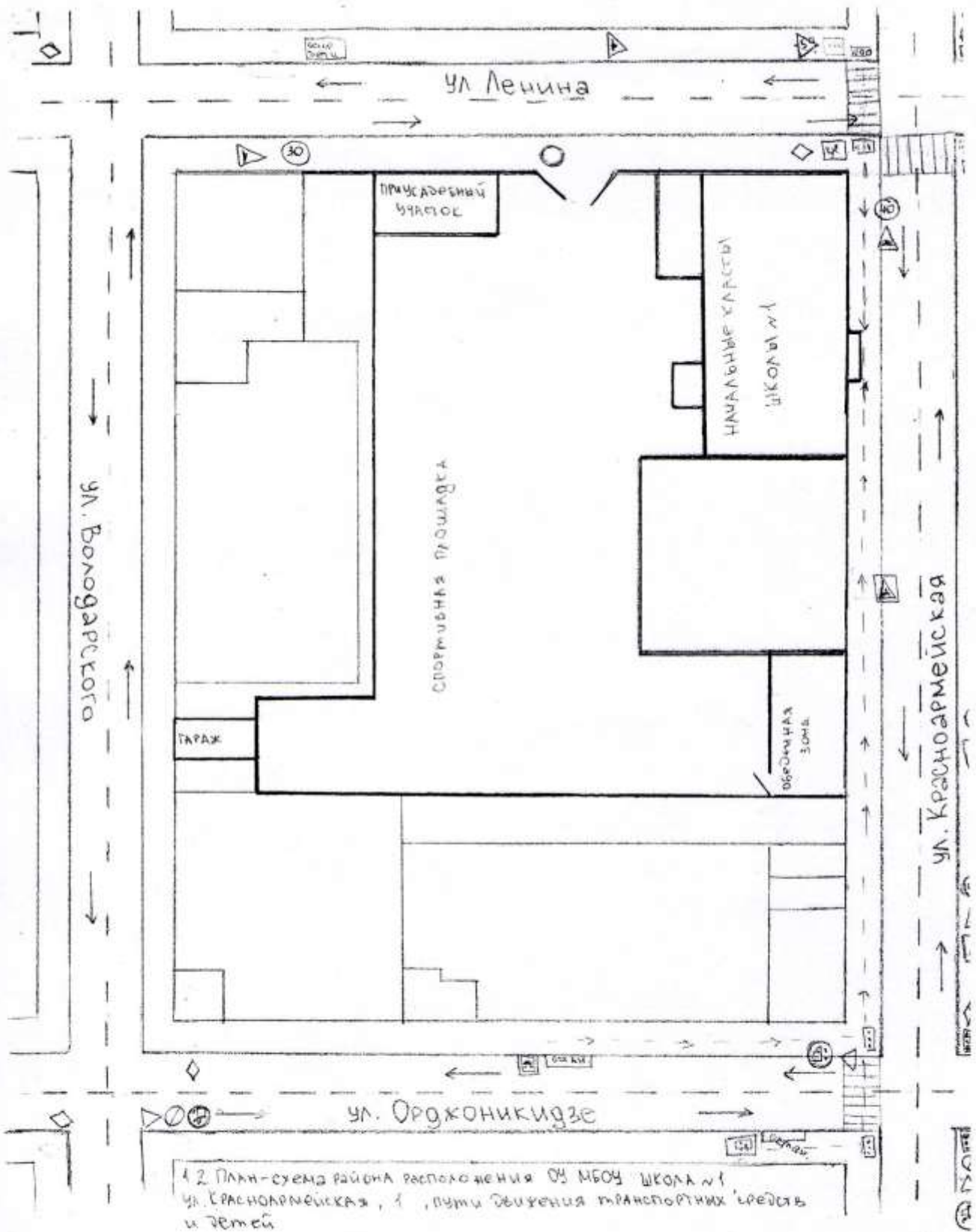
### **I. План-схемы образовательного учреждения.**

1. Район расположения образовательного учреждения, пути движения транспортных средств и детей (обучающихся, воспитанников).
2. Организация дорожного движения в непосредственной близости от образовательного учреждения с размещением соответствующих технических средств организации дорожного движения, маршруты движения детей и расположение парковочных мест.
3. Пути движения транспортных средств к местам разгрузки/погрузки и рекомендуемые безопасные пути передвижения детей по территории образовательного учреждения.

### **II. Приложения**

План-схема пути движения транспортных средств и детей (обучающихся, воспитанников) при проведении дорожных ремонтно-строительных работ вблизи образовательного учреждения



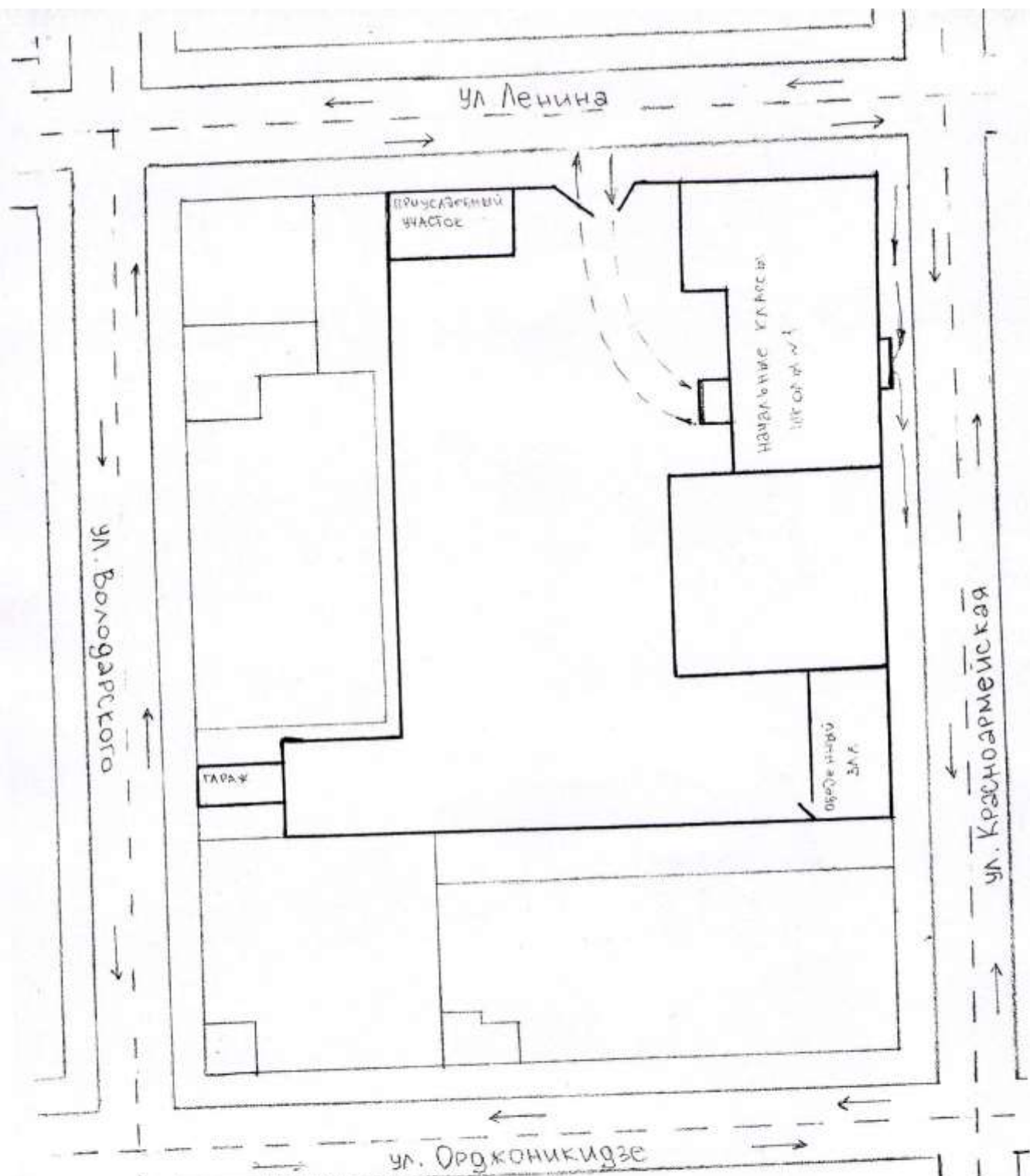


→ направление движения транспортного потока

- - - движение детей в (из) образовательного учреждения

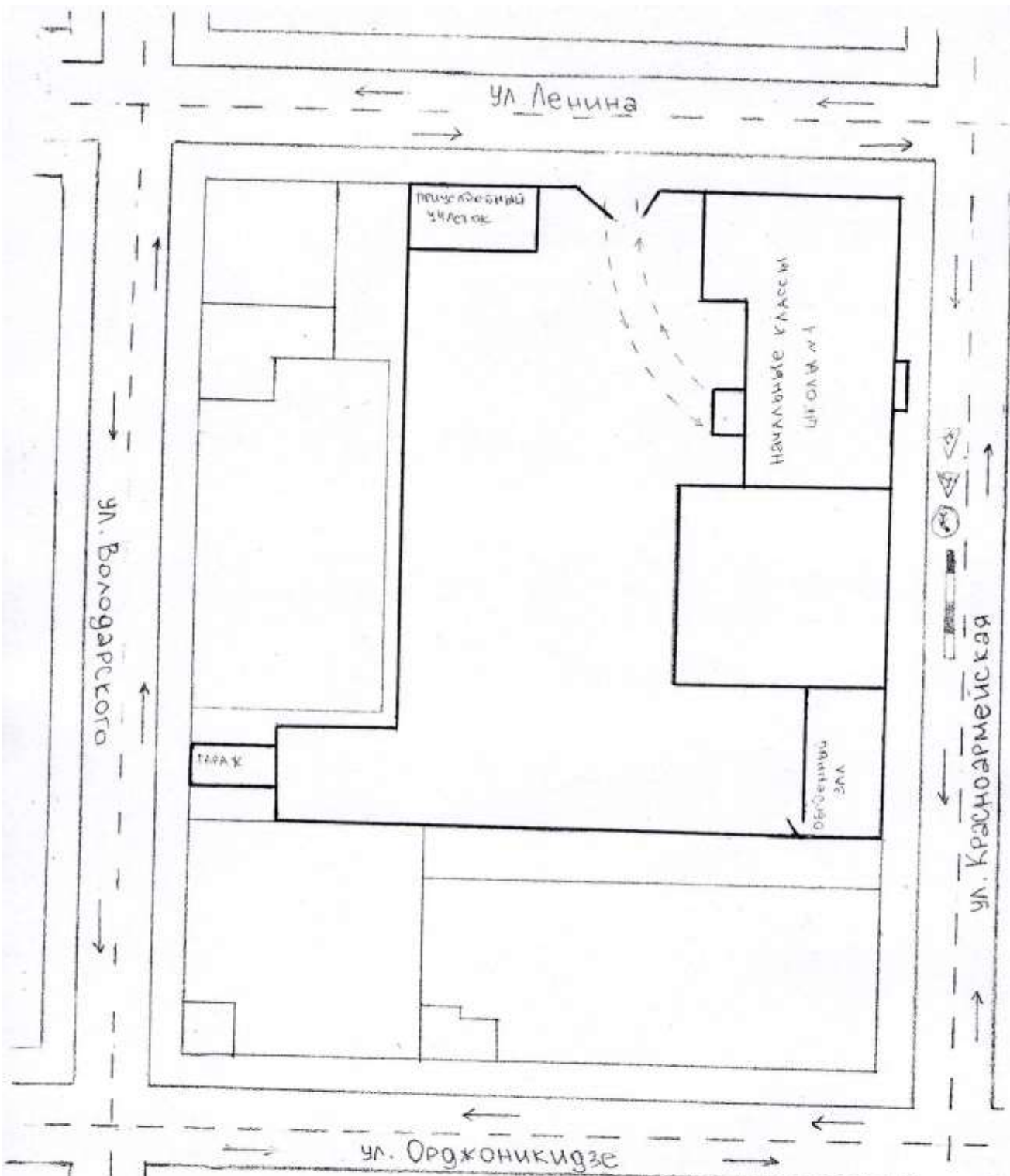
### **3. Маршруты движения организованных групп детей от образовательного учреждения к стадиону, парку или спортивно-оздоровительному комплексу**

В нашем образовательном учреждении имеется спортивный зал, а во дворе школы – спортивная площадка, оборудованная для занятий физической культурой, поэтому отсутствует необходимость посещать стадион или Сосновую рощу.



4 Пути движения транспорта к местам разгрузки/погрузки и рекомендуемые безопасные пути передвижения детей на территории ОУ

- въезд/выезд грузовых транспортных средств
- движение грузовых транспортных средств по территории школы
- движение детей по территории школы
- место погрузки/разгрузки



II План-схема пути движения транспортных средств и детей при проведении дорожных ремонтно-строительных работ в здании СУ

- направление движения транспортного потока
- - -> рекомендуемое направление движения детей



*(при отсутствии школьного автобуса)*  
**Сведения об организациях, осуществляющих перевозку детей  
специальным транспортным средством (автобусом)**

МУП «Ирбит – Авто»; телефон – 6 – 35 - 95

ООО «Транспорт»; телефон – 4 – 46 - 92

Рекомендуемый список контактов организаций, осуществляющих перевозку детей специальным транспортным средством (автобусом).

(При перевозке детей специальным транспортным средством (автобусом) сторонней организацией заполняется карточка. Заполненная карточка хранится в разделе «Приложение»)

Образец

**Информационная карточка  
перевозок детей специальным транспортным средством (автобусом)**

**Общие сведения**

Марка \_\_\_\_\_

Модель \_\_\_\_\_

Государственный регистрационный знак \_\_\_\_\_

Год выпуска \_\_\_\_\_ Количество мест в автобусе \_\_\_\_\_

Соответствие конструкции требованиям, предъявляемым к школьным автобусам \_\_\_\_\_

**1. Сведения о владельце**

Владелец \_\_\_\_\_  
(наименование организации)

Юридический адрес владельца \_\_\_\_\_

Фактический адрес владельца \_\_\_\_\_

Телефон ответственного лица \_\_\_\_\_

**2. Сведения о водителе автобуса**

Фамилия, имя, отчество \_\_\_\_\_

Принят на работу \_\_\_\_\_

Стаж вождения категории D \_\_\_\_\_

**3. Организационно-техническое обеспечение**

Лицо, ответственное за обеспечение безопасности дорожного движения:

назначено \_\_\_\_\_,

прошло аттестацию \_\_\_\_\_.

Дата последнего технического осмотра \_\_\_\_\_

Директор (руководитель)  
образовательного учреждения \_\_\_\_\_  
(подпись) (Ф.И.О.)

Руководитель организации,  
осуществляющей перевозку детей  
специальным транспортом  
(автобусом) \_\_\_\_\_  
(подпись) (Ф.И.О.)